

**KLAPKA ZPĚTNÁ MEZIPŘÍRUBOVÁ
S PÁKOU A ZÁVAŽÍM**
Teplota max. -20°C až 150°C

TYP L10.W
PN 10/16
DN 250-800



Popis produktu:

- Talíř je uložen excentricky a je vyroben z litiny s kuličkovým grafitem EN-GJS 400-15.
- Montáž do potrubí vodorovného nebo svislého (proudění média zdola nebo shora).
- Kluzná pouzdra: bronz.
- Těsnění je uchyceno v tělese a je vyměnitelné bez nutnosti demontáže klapky: přítlačný kruh z kovu + EPDM, NBR nebo FKM.
- Utěsnění hřídele: O-kroužky z EPDM, NBR nebo FKM.
- Těleso je vyrobeno z litiny s kuličkovým grafitem EN-GJS 400-15.
- Možnosti provedení: I – vodorovné potrubí, II – svislé potrubí, médium proudící zdola, III – svislé potrubí, médium proudící shora.
- Umístění páky: na pravé straně – pravá (P), na levé straně – levá (L).
- Antikorozní ochranný nátěr na bázi epoxidové pryskyřice s tloušťkou minimálně 250 mikronů podle normy PN-EN ISO 12944-5:2009.
- Připojení přírubové podle PN-EN 1092-2:1999 (DIN 2501), tlak PN 10 nebo PN 16.
- Stavební délka řady 14 podle PN-EN 558+A1:2012 (DIN 3202).
- Značení klapky splňuje požadavky norem PN-EN 19:2005 a PN-EN 1074:2002.

Použití:

Vodovodní sítě, průmyslové sítě a sítě na dopravu jiných neutrálních médií o pracovním tlaku do 1,6 MPa a rozsahu teplot od -20°C do +70°C (NBR), +120°C (EPDM), +150°C (FKM).

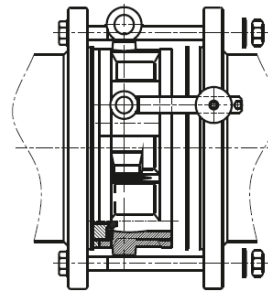
Verze provedení:

S tlumičem

Montáž:

Zkoušení:

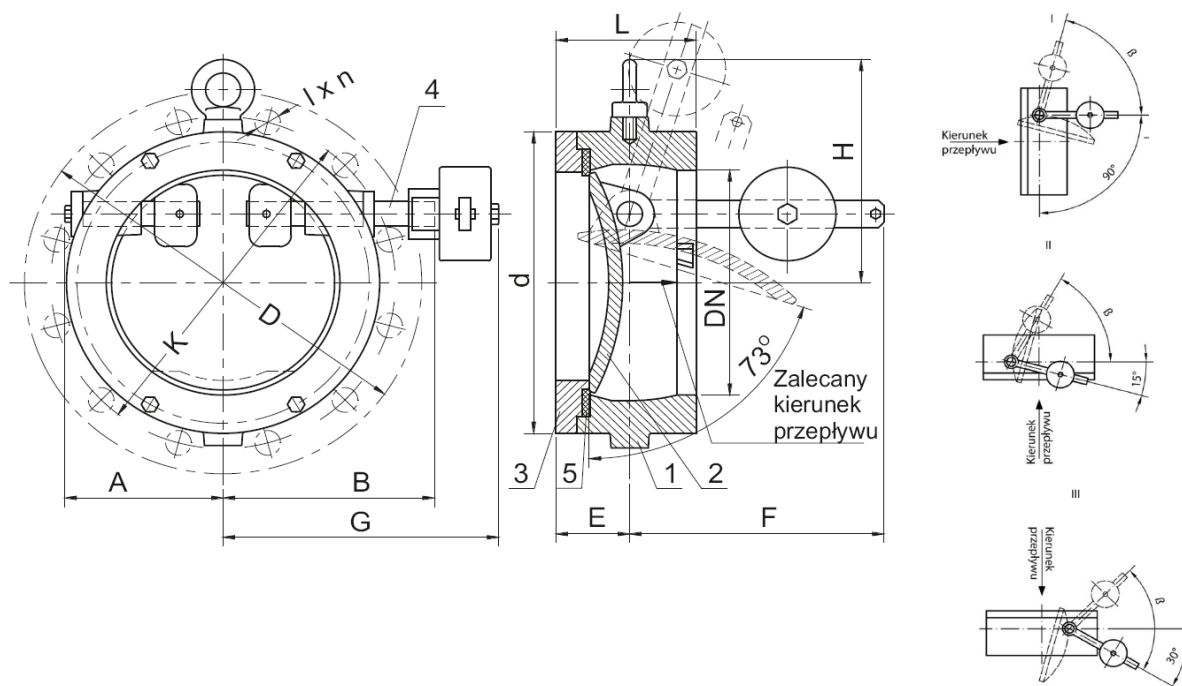
Zkouška tlakem vody podle PN-EN 1074-1:2002,
PN-EN 1074-2:2002 a PN-EN 12266-1:2012:
pevnost tělesa 1,5 x PN,
těsnost uzávěru 1,1 x PN.



4499 2015-10

Doporučený směr proudění

Směr proudění



Pozice	Součást	Materiály
1	Těleso	Litina s kuličkovým grafitem EN-GJS 400-15 – PN-EN 1563:2012
2	Talíř	Litina s kuličkovým grafitem EN-GJS 400-15 – PN-EN 1563:2012
3	Přítlačný kruh	Litina s kuličkovým grafitem EN-GJS 400-15 – PN-EN 1563:2012
4	Hřídel	Ocel 1.4021 – PN-EN 10088-1:2014
5	Těsnicí kruh	Pryž NBR, EPDM, FKM – PN-ISO 1629:2005

DN	PN	L	A	B	E	H	F	G	D	K	d	l	n	Masa
[mm]	[bar]	[mm]											[szt]	[kg]
250	10 / 16	135	159	222	68	231	250	290	405	355	320	23/28	12	33,6
300		160	186	245	75	276	300	314	460	410	370	23/28	12	46
350		180	226	277	88	306	350	367	520	470	430	23/28	16	57,5
400		200	283	309	100	346	400	390	580	525	482	28/31	16	84,7
500		240	313	385	130	404	500	475	715	650	610	28/34	20	130
600		260	367	454	147	458	600	563	840	770	720	31/37	20	217
700		229	390	480	130	500	800	585	910	840	800	31/37	24	350
800		241	415	515	140	530	900	630	1025	950	901	34/41	24	480