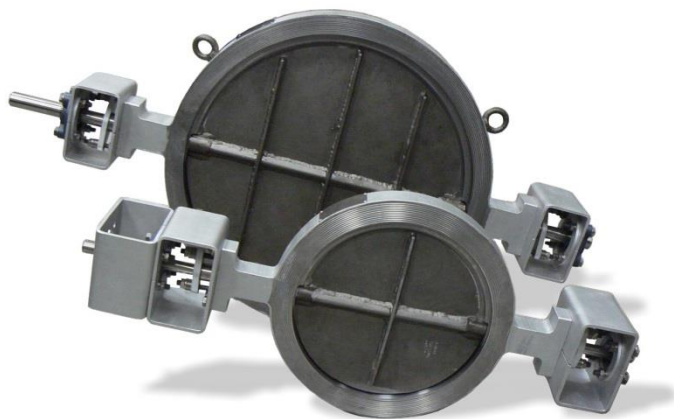


KLAPKA REGULAČNÍ-SPALINOVÁ
Teplota max.-40°C/1000°C

TYP FLUEX
PN 2,5
DN 50-2500



ART 37161



Hlavní použití:

Rozsah použití je přímo závislý na materiálovém provedení, vlastnostech a teplotě média viz Tab.1.

Nejčastější využití k uzavření nebo regulaci průtoku vzdušiny.

- Spalinovody kogenerace
- kouřovody
- větrací systémy

Technický popis:

Klapka centrická, těleso je možné dodat dle požadavků jako mezipřírubové provedení 37161, nebo přírubové 31161 se dvěma přírubami, pro připojení na příruby/potrubí sousedních komponent.

Slouží jako uzavírací nebo regulační armatura, u které uzavírání provozní látky probíhá pomocí disku unášeného na hřídeli otáčející se kolem své osy v rozsahu 0-90°.

Klapka je zkonstruována pro oboustranný proud media, kde těsnost uzávěru záleží na typu provedení dorazové lišty disku, viz Provozní parametry.

Uzávěr je tvořen diskem, který dosedá do dorazové lišty na tělese klapky .

Na zvláštní požadavek je možné dodat v provedení s externími ložisky, tato varianta se volí v případě:

- kdy se ovládá klapka pomocí táhla od pohonu, který není zejména skrze provozní teplotu media upevněn na klapce
- kdy se spřáhne táhly více klapek a ovládají se jedním pohonem
- při teplotě média nad 300°C.

Ovládání:

Klapka je uzpůsobena pro ovládání přes připojení dle EN ISO 5211: ruční pákou/převodovkou, elektropohonem, pneupohonem atd.

Materiál armatury:

Volba materiálu dle použití, nejběžnější viz Tab.1, jiný dle požadavku.

Připojení:

Vyrábí se v rozsahu DN50 až 2500

Připojovací rozměry přírub dle požadavku:

- EN 1092-1...PN 2,5 až 6
- EN 1759-1....Class
- Ostatní na zvláštní požadavek

Stavební délka:

- Viz Tab. 3.

Materiály:

Tab. 1 Materiály používané pro základní součásti						
Tělo	Disk	Hřídel	Ložiska hřídele	Hřídelová ucpávka	Spojovací mat.	
P265GH(3E0) do 350°C	P265GH	1.4057	1.4301	Grafit	8,8	
16Mo3 do 500°C	16Mo3	1.4301	1,4305	Textilie – sklo + keramika	10,9	
1.4301(11E0) do 500°C	1.4301	1.4301	1.4571		12,9	
1.4404(13E0) do 500°C	1.4404	1.4404	1.4571		12,9	
1.4571(15E0) do 600°C	1.4571	1.4571	1.4571		A2-70	
1.4828 do 1000°C	1.4828	1.4828	1.4828		A4-70	
1.4848 do 1000°C	1.4848	1.4841	Externí valivá			
Ostatní na zvláštní požadavek						

Průtok:

Tab.2 Kvs , 100% otevření klapky FLUEX																	
DN	50	65	80	100	125	150	200	250	300	350	400	450	500	550	600	700	800
Kv	115	190	280	480	800	1200	2180	2690	4740	6410	8400	10550	13600	16000	18900	25000	33000
DN	900	1000	1200														
Kv	43000	55000	83000														

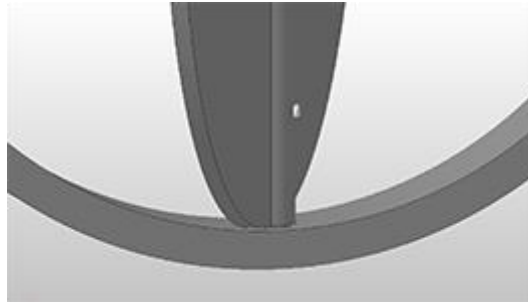
Provozní parametry:

Teplota média:	-40...+1000°C, dle použitého materiálu
Pracovní přetlak:	-20 až +25kPa, jiné na zvláštní požadavek
Průtočná rychlost:	max. 25m/s pro plyny
Netěsnost uzávěru:	- bez dorazové lišty, 1 - 2% netěsnost z Kvs, Obr.A - s dorazovou lištou, 0,2 - 0,5% netěsnost z Kvs, Obr. B - s dorazovou lištou s těsněním, 0,02 - 0,05% netěsnost z Kvs, Obr.C

Provedení uzávěru klapky

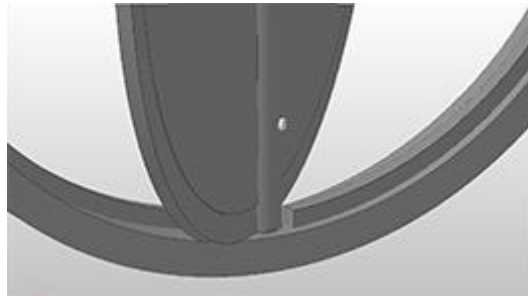
Obr.A

- bez dorazové lišty, 1% netěsnost z Kvs



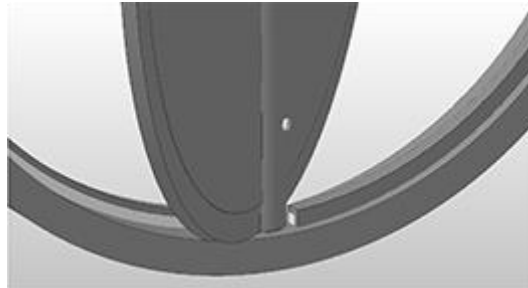
Obr.B

- s dorazovou lištou, 0,5% netěsnost z Kvs

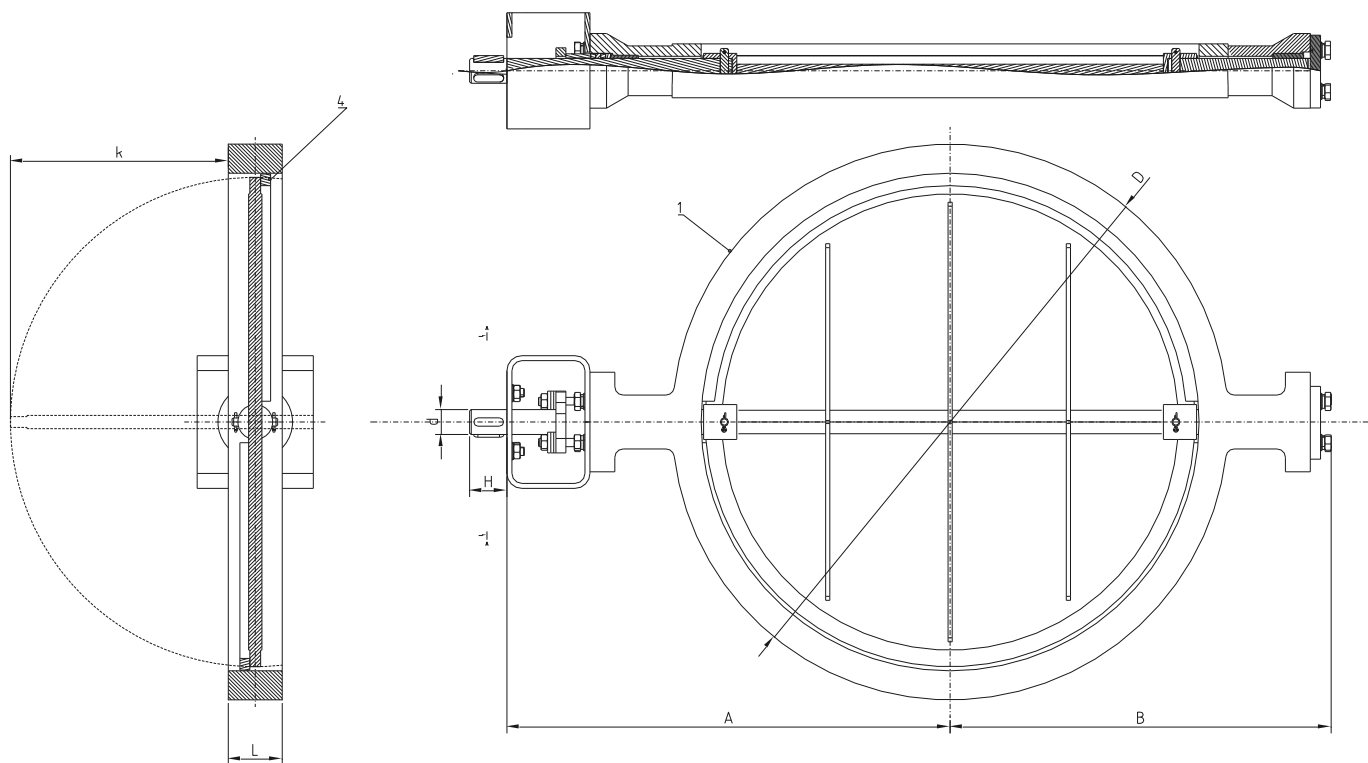


Obr.C

- s dorazovou lištou s těsněním, do 0,05% netěsnost z Kvs



Rozměry klapky FLUEX - mezipřírubové těleso kód 37161 :

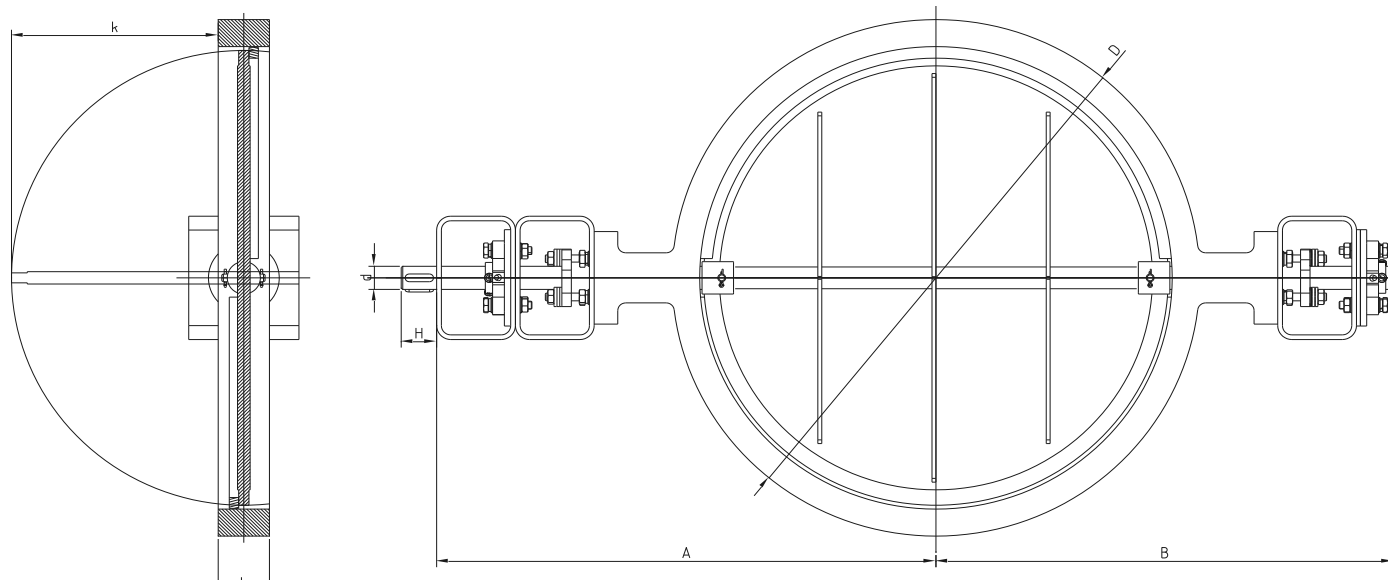


Tab. 3 Technická data FLUEX 37161

DN	mm	50	65	80	100	125	150	200	250	300	350	400	450	500	600	700	750	800	900	1000
[inch]	„	2	2,5	3	4	5	6	8	10	12	14	16	18	20	24	28	30	32	36	40
	a	190	197	208	226	238	253	310	335	370	400	425	450	475	525	610	645	670	720	770
	b	10	18	25	35	43	55	80	105	128	153	175	200	223	268	315	338	363	410	455
PN 2,5 - 6	D	90	110	128	148	178	202	258	312	365	415	465	520	570	670	775	830	880	980	1080
příruba ISO 5211	F	F05	F05	F05	F05	F07	F07	F07	F10	F10	F10	F10	F12	F12	F12	F12	F14	F14	F14	F14
	Ød	10	12	12	12	15	15	15	15	20	25	30	30	30	30	35	40	40	40	45
	L	30	30	30	30	40	40	40	40	45	45	50	50	55	65	70	75	75	80	90
	kg	6	6,8	7,3	8,6	9	10	18	26	31	36	39	58	69	96	205	246	277	324	360

Tab. 3 Technická data FLUEX 37161

DN	mm	1100	1200	1400	1600	1800	2000
[inch]	„	44	48	56	64	72	80
	A	865	960	1090	1200	1400	1500
	b	505	555	645	740	820	920
PN 2,5	D	1180	1280	1480	1690	1890	2090
příruba ISO 5211	F	F14	F16	F16	F16	F25	F25
	Ød	45	45	50	60	80	80
	L	90	90	110	120	160	160
	kg	431	490	620	790	920	1120



Tab. 4 Technická data FLUEX 37161 EB

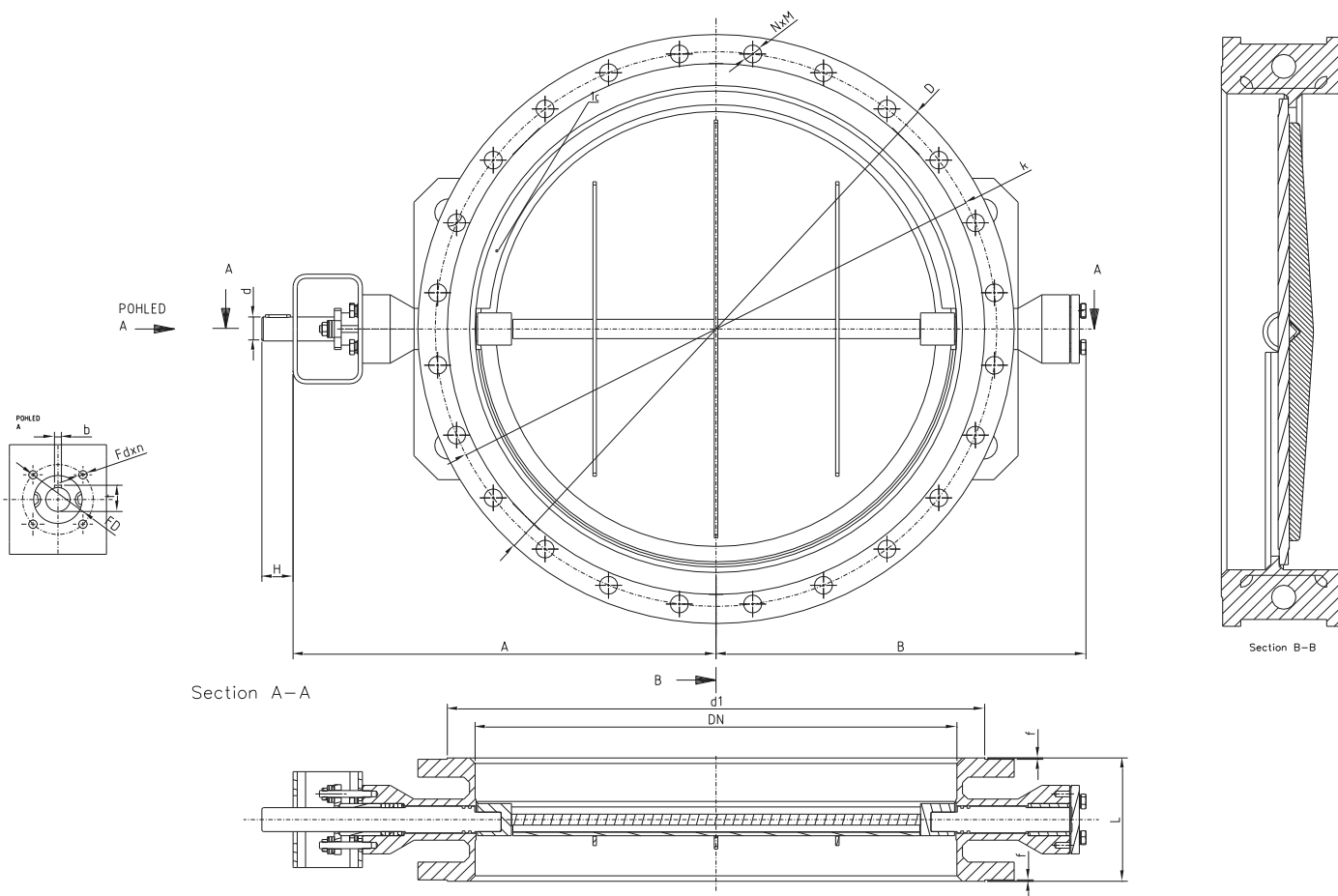
DN	mm	50	65	80	100	125	150	200	250	300	350	400	450	500	600	700	750	800	900	1000
[inch]	„	2	2,5	3	4	5	6	8	10	12	14	16	18	20	24	28	30	32	36	40
	a	190	197	208	226	238	253	310	335	370	400	425	450	475	525	610	645	670	720	770
	b	10	18	25	35	43	55	80	105	128	153	175	200	223	268	315	338	363	410	455
PN 2,5 - 6	D	90	110	128	148	178	202	258	312	365	415	465	520	570	670	775	830	880	980	1080
příruba ISO 5211	F	F05	F05	F05	F05	F07	F07	F07	F10	F10	F10	F10	F12	F12	F12	F12	F14	F14	F14	F14
	Ød	10	12	12	12	15	15	15	15	20	25	30	30	30	30	35	40	40	40	45
	L	30	30	30	30	40	40	40	40	45	45	50	50	55	65	70	75	75	80	90
	kg	6	6,8	7,3	8,6	9	10	18	26	31	36	39	58	69	96	205	246	277	324	360

Tab. 4 Technická data FLUEX 37161

DN	mm	1100	1200	1400	1600	1800	2000
[inch]	„	44	48	56	64	72	80
	A	865	960	1090	1200	1400	1500
	b	505	555	645	740	820	920
PN 2,5	D	1180	1280	1480	1690	1890	2090
příruba ISO 5211	F	F14	F16	F16	F16	F25	F25
	Ød	45	45	50	60	80	80
	L	90	90	110	120	160	160
	kg	431	490	620	790	920	1120

Rozměry klapky FLUEX - přírubové těleso kód 31161 :

B →



Tab. 5 Technická data FLUEX 31161

DN	mm	50	65	80	100	125	150	200	250	300	350	400	450	500	600	700	750	800	900	1000
[inch]	„	2	2,5	3	4	5	6	8	10	12	14	16	18	20	24	28	30	32	36	40
	a	190	197	208	226	238	253	310	335	370	400	425	450	475	525	610		670	720	770
	b	10	18	25	35	43	55	80	105	128	153	175	200	223	268	315		363	410	455
PN 2,5 - 6	D	140	160	190	210	240	265	320	375	440	490	540	595	645	755	860		975	1075	1175
příruba ISO 5211	F	F05	F05	F05	F05	F07	F07	F07	F10	F10	F10	F10	F12	F12	F12	F12	F14	F14	F14	F14
	Ød	10	12	12	12	15	15	15	15	20	25	30	30	30	30	35	40	40	40	45
	L	30	30	30	30	40	40	40	40	45	45	50	50	55	65	70	75	75	80	90
	kg	6	6,8	7,3	8,6	9	10	18	26	31	36	39	58	69	96	205	246	277	324	360

Tab. 5 Technická data FLUEX 31161

DN	mm	1100	1200	1400	1600	1800	2000
[inch]	„	44	48	56	64	72	80
	A		960	1090	1200	1400	1500
	b		555	645	740	820	920
PN 2,5	D		1375	1575	1790	1990	2190
příruba ISO 5211	F	F14	F16	F16	F16	F25	F25
	Ød	45	45	50	60	80	80
	L	90	90	110	120	160	160
	kg	431	490	620	790	920	1120

Objednáací kód armatury:

Detailní rozpis materiálů viz dokument MPR_TMV_FLUEX.

Tab.5	FLUEX									
Příklad:										
FLUEX 37 161 B 3E0 G1 DN100 PN2,5 EX										
Tělo klapky		typ 161	Těsnění uzávěru		Základní materiály Tělo / disk	Skupiny tekutin	DN 50 – 2500 / 3" - 100"	PN 2,5 – 6	Ostatní provedení	
31	Se dvěma přírubami		A	bez doraz. lišty	3E0 (P265GH)	L1			EX	Nevýbušné
		B	s doraz. lištou	11E0 (1.4301)	L2	FS	ohnivzdorné			
37	mezipřírubové	C	s doraz. lištou a těsněním	13E0 (1.4404)	G1	AS	antistatické			
		X	jiné	15E0 (1.4571)	G2	EB	Externí ložiska			
				jiné						

Objednání klapky FLUEX včetně ovládání na zvláštní požadavek (el. pohon, pneumatický pohon, ruční páka, ruční převodovka atd.)

Podklady pro poptání:

- nominální rozměr DN a PN
- provedení tělesa – mezipřírubové/ přírubové
- konstrukce uzávěru A/B/C
- pracovní látka
- hodnoty přetlaku/podtlaku
- teplotní rozsah
- druh ovládání (páka – převodovka - pohon přímo na klapce, nebo ovládání přes táhla)
- požadavek na materiály
- ostatní