

Přivařovací příruby s krkem typ11

PN 100

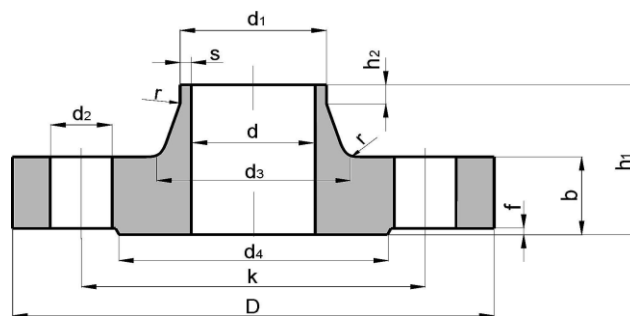
ČSN EN 1092-1 ●

DIN 2637 ● reihe 1

ČSN 131160.5 ●

ČSN 131235.5 ●

DIN 2637 ● reihe 2



DN	připojovací rozměr d ₁	norma	D	d	b	k	h ₁	d ₃	s	r	h ₂	d ₄	f	šroubové otvory počet	d ₂	kg
15	21,3	EN 1092-1	105	-	20	75	45	34	3,2	4	6	45	2	4	14	1,2
	21,3	DIN 2637 reihe 1	105	-	20	75	45	34	2	4	6	45	2	4	14	1,19
	22	ČSN 131160.5	105	16	20	75	45	36	-	8	6	47	2	4	14	1,27
	22	ČSN 131235.5	105	17	20	75	45	36	-	8	-	45	2	4	14	1,3
	20	DIN 2637 reihe 2	105	-	20	75	45	32	2	4	6	45	2	4	14	1,19
20	26,9	EN 1092-1	130	-	22	90	48	42	3,2	4	8	58	2	4	18	2,02
25	33,7	EN 1092-1	140	-	24	100	58	52	3,6	4	8	68	2	4	18	2,63
	33,7	DIN 2637 reihe 1	140	-	24	100	58	52	2,6	4	8	68	2	4	18	2,66
	34	ČSN 131160.5	140	28	24	100	58	50	-	10	8	68	2	4	18	2,7
	32	ČSN 131235.5	140	26	24	100	58	50	-	10	-	65	2	4	18	2,67
	30	DIN 2637 reihe 2	140	-	24	100	58	48	2,6	4	8	68	2	4	18	2,66
32	42,4	EN 1092-1	155	-	24	110	60	62	3,6	6	8	78	2	4	22	3,2
40	48,3	EN 1092-1	170	-	26	125	62	70	3,6	6	10	88	3	4	22	4,07
	48,3	DIN 2637 reihe 1	170	-	26	125	62	70	2,9	6	10	88	3	4	22	4,09
	49	ČSN 131160.5	170	41	26	125	62	67	-	10	10	88	3	4	22	4,19
	44,5	ČSN 131235.5	170	38,5	26	125	62	67	-	10	-	85	3	4	22	4
	44,5	DIN 2637 reihe 2	170	-	26	125	62	65	2,9	6	10	88	3	4	22	4,09
50	60,3	EN 1092-1	195	-	28	145	68	90	4	6	10	102	3	4	26	5,82
	60,3	DIN 2637 reihe 1	195	-	28	145	68	90	3,2	6	10	102	3	4	26	5,98
	61	ČSN 131160.5	195	52	28	145	68	85	-	10	10	102	3	4	26	6,09
	57	ČSN 131235.5	195	49	28	145	73	85	-	10	-	100	3	4	26	5,81
	57	DIN 2637 reihe 2	195	-	28	145	68	86	3,2	6	10	102	3	4	26	5,98
65	76,1	EN 1092-1	220	-	30	170	76	108	4	6	12	122	3	8	26	7,57
	76,1	DIN 2637 reihe 1	220	-	30	170	76	108	3,6	6	12	122	3	8	26	7,91
	77	ČSN 131160.5	220	66	30	170	76	108	-	10	12	122	3	8	26	8,54
	76	ČSN 131235.5	220	66	30	170	78	108	-	10	-	120	3	8	26	7,62
80	88,9	EN 1092-1	230	-	32	180	78	120	5	8	12	138	3	8	26	8,82
	88,9	DIN 2637 reihe 1	230	-	32	180	78	120	4	8	12	138	3	8	26	8,95
	89	ČSN 131160.5	230	78	32	180	78	122	-	12	12	133	3	8	26	9,7
	89	ČSN 131235.5	230	78	32	180	82	122	-	12	-	135	3	8	26	9,73

Přivařovací příruby s krkem typ11

PN 100

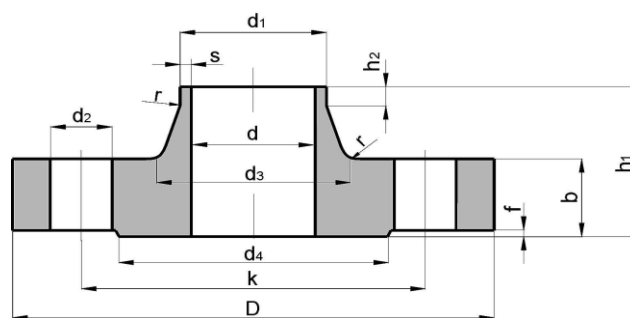
ČSN EN 1092-1 ●

DIN 2637 ● reihe 1

ČSN 131160.5 ●

ČSN 131235.5 ●

DIN 2637 ● reihe 2



DN	připojovací rozměr d ₁	norma	D	d	b	k	h ₁	d ₃	s	r	h ₂	d ₄	f	šroubové otvory počet	d ₂	kg
100	114,3	EN 1092-1	265	-	36	210	90	150	5,6	8	12	162	3	8	30	13,1
	114,3	DIN 2637 reihe 1	265	-	36	210	90	150	5	8	12	162	3	8	30	13,7
	115	ČSN 131160.5	265	101	36	210	90	145	-	12	12	158	3	8	30	14,4
	108	ČSN 131235.5	265	95	36	210	92	145	-	12	-	160	3	8	30	13,1
	108	DIN 2637 reihe 2	265	-	36	210	90	145	5	8	12	162	3	8	30	13,7
125	139,7	EN 1092-1	315	-	40	250	105	180	6,3	8	12	188	3	8	33	21
	139,7	DIN 2637 reihe 1	315	-	40	250	105	180	6,3	8	12	188	3	8	33	22,7
	140	ČSN 131160.5	315	124	40	250	105	180	-	15	12	184	3	8	33	22,7
	133	ČSN 131235.5	315	117	40	250	110	180	-	15	-	190	3	8	33	21,6
	133	DIN 2637 reihe 2	315	-	40	250	105	180	6,3	8	12	188	3	8	33	22,7
150	168,3	EN 1092-1	355	-	44	290	115	210	8	10	12	218	3	12	33	28,3
	168,3	DIN 2637 reihe 1	355	-	44	290	115	210	7,1	10	12	218	3	12	33	30,2
	169	ČSN 131160.5	355	149	44	290	115	211	-	15	12	212	3	12	33	31,6
	159	ČSN 131235.5	355	139	44	290	120	211	-	15	-	220	3	12	33	29,8
	159	DIN 2637 reihe 2	355	-	44	290	115	210	7,1	10	12	218	3	12	33	30,2
200	219,1	EN 1092-1	430	-	52	360	130	278	8,8	10	16	285	3	12	36	50,2
	219,1	DIN 2637 reihe 1	430	-	52	360	130	278	10	10	16	285	3	12	36	52,8
	220	ČSN 131160.5	430	194	52	360	130	280	-	15	16	285	3	12	36	55,6
	221	ČSN 131235.5	430	191	52	360	145	280	-	15	-	275	3	12	36	51,8
250	273	EN 1092-1	505	-	60	430	157	340	10	12	18	345	3	12	39	81,4
	273	DIN 2637 reihe 1	505	-	60	430	157	340	12,5	12	18	345	3	12	39	81,4
	273	ČSN 131160.5	505	241	60	430	157	342	-	15	18	345	3	12	39	89,6
	275	ČSN 131235.5	505	241	60	430	170	342	-	15	-	325	3	12	39	84,8
	267	DIN 2637 reihe 2	505	-	60	430	157	340	12,5	12	18	345	3	12	39	81,4
300	323,9	EN 1092-1	585	-	68	500	170	400	12,5	12	18	410	4	16	42	118
	323,9	DIN 2637 reihe 1	585	-	68	500	170	400	14,2	12	18	410	4	16	42	122
	324	ČSN 131160.5	585	288	68	500	170	405	-	18	18	410	4	16	42	135
	327	ČSN 131235.5	585	284	68	500	190	405	-	18	-	375	4	16	42	128
350	355,6	EN 1092-1	655	-	74	560	189	460	14,2	12	20	465	4	16	48	169
	355,6	DIN 2637 reihe 1	655	-	74	560	189	460	16	12	20	465	4	16	48	165
	356	ČSN 131160.5	655	316	74	560	189	460	-	18	20	465	4	16	48	190
	380	ČSN 131235.5	655	333	74	560	210	460	-	18	-	435	4	16	48	169
	368	DIN 2637 reihe 2	655	-	74	560	189	460	16	12	20	465	4	16	48	165

Poznámky: