

## Příruby zaslepovací typ05

PN 63

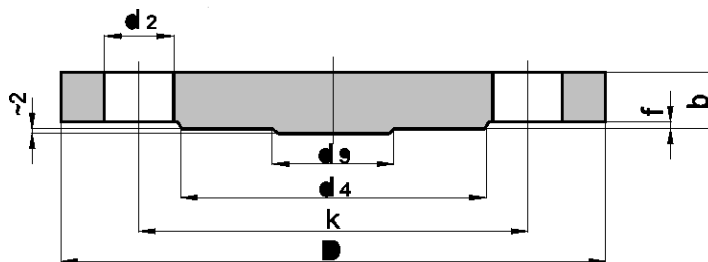
ČSN EN 1092-1 ●

DIN 2527 ●

ČSN 131160.5 ●

ČSN 131328.5 ●

●



DN	průměr trubky	norma	D	b	k	d <sub>4</sub>	f	d <sub>9</sub>	šroubové otvory počet	d <sub>2</sub>	kg
50	60,3	EN 1092-1	180	26	135	102	3	-	4	22	4,52
	60,3	DIN 2527	180	26	135	102	3	-	4	22	4,51
	60,3	ČSN 131160.5	180	26	135	102	3	52	4	22	4,51
	57	ČSN 131328.5	180	26	135	100	3	48	4	22	4,6
65	76,1	EN 1092-1	205	26	160	122	3	45	8	22	5,69
	76,1	DIN 2527	205	26	160	122	3	45	8	22	5,71
	76,1	ČSN 131160.5	205	26	160	122	3	66	8	22	5,69
	76	ČSN 131328.5	205	26	160	120	3	67	8	22	5,75
80	88,9	EN 1092-1	215	28	170	138	3	60	8	22	6,89
	88,9	DIN 2527	215	28	170	138	3	60	8	22	6,92
	88,9	ČSN 131160.5	215	28	170	133	3	77	8	22	6,86
	89	ČSN 131328.5	215	28	170	135	3	78	8	22	7
100	114,3	EN 1092-1	250	30	200	162	3	80	8	26	10
	114,3	DIN 2527	250	30	200	162	3	80	8	26	10,1
	114,3	ČSN 131160.5	250	30	200	158	3	101	8	26	9,97
	108	ČSN 131328.5	250	30	200	160	3	97	8	26	9,95
125	139,7	EN 1092-1	295	34	240	188	3	105	8	30	15,9
	139,7	DIN 2527	295	34	240	188	3	105	8	30	16
	139,7	ČSN 131160.5	295	34	240	184	3	126	8	30	15,9
	133	ČSN 131328.5	295	34	240	190	3	120	8	30	16
150	168,3	EN 1092-1	345	36	280	218	3	130	8	33	23,3
	168,3	DIN 2527	345	36	280	218	3	130	8	33	23,5
	168,3	ČSN 131160.5	345	36	280	212	3	152	8	33	23,3
	159	ČSN 131328.5	345	36	280	220	3	144	8	33	23,5
200	219,1	EN 1092-1	415	42	345	285	3	180	12	36	39,2
	219,1	DIN 2527	415	42	345	285	3	180	12	36	39,7
	219,1	ČSN 131160.5	415	42	345	285	3	197	12	36	39,2
	219	ČSN 131328.5	415	42	345	275	3	196	12	36	39,1
250	273	EN 1092-1	470	46	400	345	3	220	12	36	56,7
	273	DIN 2527	470	46	400	345	3	220	12	36	57,4
	273	ČSN 131160.5	470	46	400	345	3	247	12	36	56,6
	274	ČSN 131328.5	470	46	400	325	3	247	12	36	56,7

# Příruby zaslepovací typ05

# PN 63

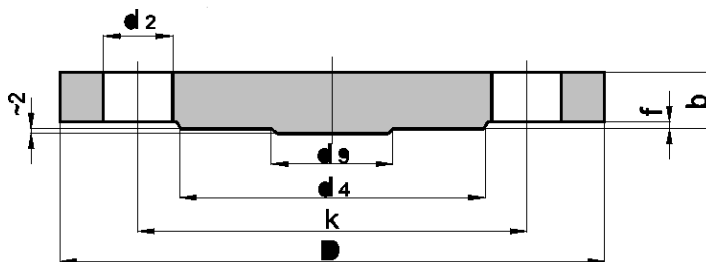
ČSN EN 1092-1 ●

DIN 2527 ●

ČSN 131160.5 ●

ČSN 131328.5 ●

●



DN	průměr trubky	norma	D	b	k	d <sub>4</sub>	f	d <sub>9</sub>	šroubové otvory		kg
									počet	d <sub>2</sub>	
300	323,9	EN 1092-1	530	52	460	410	4	270	16	36	81,2
	323,9	DIN 2527	530	52	460	410	4	270	16	36	81
	323,9	ČSN 131160.5	530	52	460	410	4	293	16	36	81,1
	324	ČSN 131328.5	530	52	460	375	4	295	16	36	82,1
350	355,6	EN 1092-1	600	56	525	465	4	310	16	39	113
	355,6	DIN 2527	600	56	525	465	4	310	16	39	114
	355,6	ČSN 131160.5	600	56	525	465	4	322	16	39	113
	377	ČSN 131328.5	600	56	525	435	4	344	16	39	114
400	406,4	EN 1092-1	670	60	585	535	4	360	16	42	152
	406,4	DIN 2527	670	60	585	535	4	360	16	42	153
	406,4	ČSN 131160.5	670	60	585	535	4	369	16	42	152
	426	ČSN 131328.5	670	60	585	485	4	388	16	42	154
500											
	508	ČSN 131160.5	800	68	705	615	4	466	20	48	244
	530	ČSN 131328.5	800	68	705	590	4	484	20	48	272

Poznámky: u EN1092-1 od DN15-DN40 rozměry stejné jako u PN100  
u ČSN a DIN se DN15-DN40 nahrazují PN100