

Příruby zaslepovací typ05

PN 100

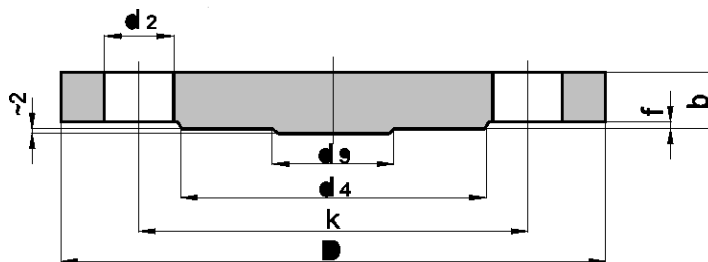
ČSN EN 1092-1 ●

DIN 2527 ●

ČSN 131160.5 ●

ČSN 131329.5 ●

●



DN	průměr trubky	norma	D	b	k	d ₄	f	d ₉	šroubové otvory		kg
									počet	d ₂	
15	21,3	EN 1092-1	105	20	75	45	2	-	4	14	1,16
	21,3	DIN 2527	105	20	75	45	2	-	4	14	1,22
	21,3	ČSN 131160.5	105	20	75	47	2	15	4	14	1,17
	22	ČSN 131329.5	105	20	75	45	2	16	4	14	1,2
20	26,9	EN 1092-1	130	22	90	58	2	-	4	18	1,97
25	33,7	EN 1092-1	140	24	100	68	2	-	4	18	2,54
	33,7	DIN 2527	140	24	100	68	2	-	4	18	2,65
	33,7	ČSN 131160.5	140	24	100	68	2	27	4	18	2,54
	32	ČSN 131329.5	140	24	100	65	2	25	4	18	2,5
32	42,4	EN 1092-1	155	24	110	78	2	-	4	22	3,07
	42,4	DIN 2527	155	24	110	78	2	-	4	22	3,24
40	48,3	EN 1092-1	170	26	125	88	3	-	4	22	3,97
	48,3	DIN 2527	170	26	125	88	3	-	4	22	4,09
	48,3	ČSN 131160.5	170	26	125	88	3	40	4	22	3,83
	44,5	ČSN 131329.5	170	26	125	85	3	37	4	22	4,05
50	60,3	EN 1092-1	195	28	145	102	3	-	4	26	5,64
	60,3	DIN 2527	195	28	145	102	3	-	4	26	5,84
	60,3	ČSN 131160.5	195	28	145	102	3	50	4	26	5,64
	57	ČSN 131329.5	195	28	145	100	3	48	4	26	5,75
65	76,1	EN 1092-1	220	30	170	122	3	45	8	26	7,44
	76,1	DIN 2527	220	30	170	122	3	45	8	26	8,03
	76,1	ČSN 131160.5	220	30	170	122	3	65	8	26	7,43
	76	ČSN 131329.5	220	30	170	120	3	65	8	26	7,55
80	88,9	EN 1092-1	230	32	180	138	3	60	8	26	8,85
	88,9	DIN 2527	230	32	180	138	3	60	8	26	9,43
	88,9	ČSN 131160.5	230	32	180	133	3	77	8	26	8,82
	89	ČSN 131329.5	230	32	180	135	3	77	8	26	9,05

Příruby zaslepovací typ05

PN 100

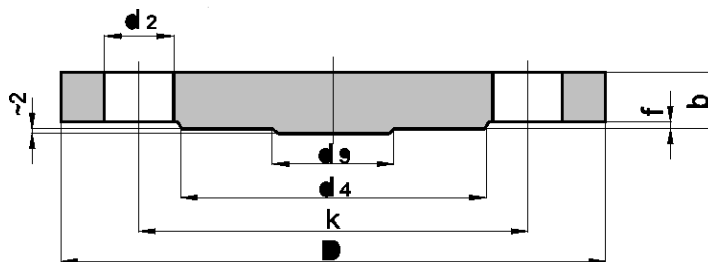
ČSN EN 1092-1 ●

DIN 2527 ●

ČSN 131160.5 ●

ČSN 131329.5 ●

●



DN	průměr trubky	norma	D	b	k	d ₄	f	d ₉	šroubové otvory		kg
									počet	d ₂	
100	114,3	EN 1092-1	265	36	210	162	3	80	8	30	13,3
	114,3	DIN 2527	265	36	210	162	3	80	8	30	14,3
	114,3	ČSN 131160.5	265	36	210	158	3	98	8	30	13,3
	108	ČSN 131329.5	265	36	210	160	3	93	8	30	13,5
125	139,7	EN 1092-1	315	40	250	188	3	105	8	33	21,3
	139,7	DIN 2527	315	40	250	188	3	105	8	33	22,6
	139,7	ČSN 131160.5	315	40	250	184	3	122	8	33	21,3
	133	ČSN 131329.5	315	40	250	190	3	115	8	33	21,5
150	168,3	EN 1092-1	355	44	290	218	3	130	12	33	29,4
	168,3	DIN 2527	355	44	290	218	3	130	12	33	31,8
	168,3	ČSN 131160.5	355	44	290	212	3	145	12	33	29,4
	159	ČSN 131329.5	355	44	290	220	3	136	12	33	29,9
200	219,1	EN 1092-1	430	52	360	285	3	180	12	36	52,7
	219,1	DIN 2527	430	52	360	285	3	180	12	36	56,1
	219,1	ČSN 131160.5	430	52	360	285	3	191	12	36	52,7
	219	ČSN 131329.5	430	52	360	275	3	188	12	36	53
250	273	EN 1092-1	505	60	430	345	3	210	12	39	85,4
	273	DIN 2527	505	60	430	345	3	210	12	39	89,6
	273	ČSN 131160.5	505	60	430	345	3	237	12	39	85,4
	273	ČSN 131329.5	505	60	430	325	3	237	12	39	86,2
300	323,9	EN 1092-1	585	68	500	410	4	260	16	42	128
	323,9	DIN 2527	585	68	500	410	4	260	16	42	119
	323,9	ČSN 131160.5	585	68	500	410	4	280	16	42	128
	324	ČSN 131329.5	585	68	500	375	4	280	16	42	130
350	355,6	EN 1092-1	655	74	560	465	4	300	16	48	175
	355,6	DIN 2527	655	74	560	465	4	300	16	48	175
	355,6	ČSN 131160.5	655	74	560	465	4	307	16	48	175
	377	ČSN 131329.5	655	74	560	435	4	328	16	48	177

Poznámky: